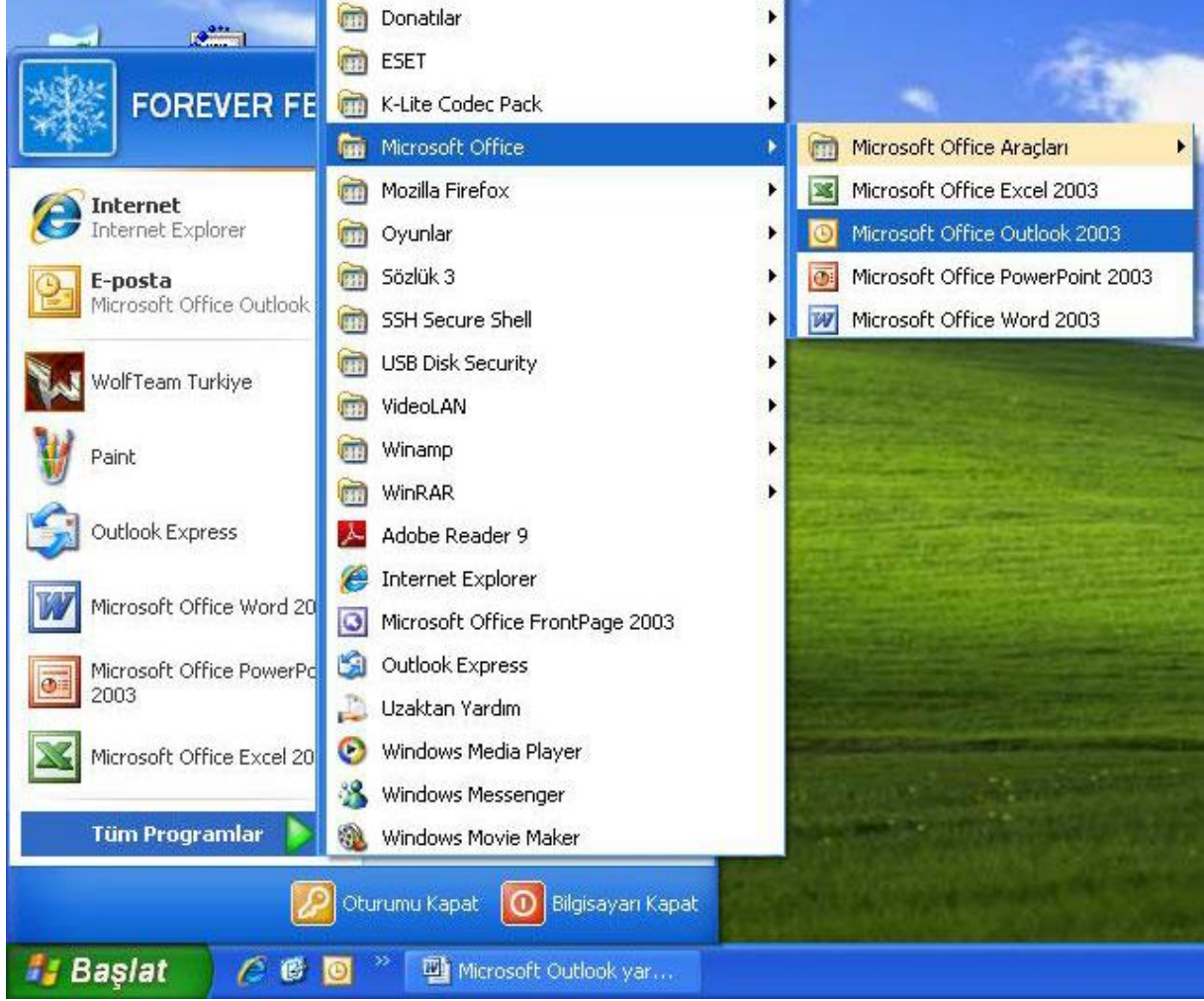


MİCROSOFT OUTLOOK AYARLARI

İlk önce **Başlat**'dan **Tüm Programlar-Microsoft Office**'ten **Microsoft Office Outlook** başlatılır.



Outlook açıldıktan sonra **Araçlar > E-posta Hesapları...** alt menüsüne tıklanır.



Karşımıza aşağıdaki gibi bir pencere açılır. Bu pencereden **"Yeni eposta hesabı ekle"** butonuna tıklanır. Sırayla aşağıdaki ekranlar takip edilir.

E-posta Hesapları

Bu sihirbaz, Outlook'un kullandığı e-posta hesaplarını ve dizinleri değiştirmenize olanak sağlayacak.

E-posta

Yeni e-posta hesabı ekle
 Var olan e-posta hesabını görüntüle veya değiştir

Dizin

Yeni dizin veya adres defteri ekle
 Var olan dizinleri ve adres defterlerini görüntüle ya da değiştir

< Geri İleri > Kapat

E-posta Hesapları

Sunucu Türü
Yeni e-posta hesabınızın çalışacağı sunucu türünü seçebilirsiniz.

Microsoft Exchange Server
E-posta okumak, ortak klasörlere erişmek ve belge paylaşmak için Exchange sunucusuna bağlanın.

POP3
E-postanızı karşıdan yüklemek için POP3 e-posta sunucusuna bağlanın.

IMAP
E-postaları karşıdan yüklemek ve posta kutusu klasörlerini eşitlemek için IMAP e-posta sunucusuna bağlanın.

HTTP
E-posta yüklemek ve posta kutusu klasörlerini eşitlemek için Hotmail gibi bir HTTP e-posta sunucusuna bağlanın.

Diğer Sunucu Türleri
Diğer çalışma grubuna veya üçüncü parti posta sunucusuna bağlanın.

< Geri İleri > İptal

E-posta Hesapları

Internet E-posta Ayarları (POP3)
Tüm bu ayarlar e-posta hesabınızın çalışabilmesi için gereklidir.

Kullanıcı Bilgileri

Adınız: E-posta Adresi:

Sunucu Bilgileri

Gelen posta sunucusu (POP3): Giden posta sunucusu (SMTP):

Oturum Açma Bilgileri

Kullanıcı Adı: Parola:

Parolayı anımsa

Güvenli Parola Kimlik Doğrulaması (SPA) kullanarak oturum aç

Ayarları Sına

Bu ekrandaki tüm bilgileri doldurduktan sonra, aşağıdaki düğmeyi tıklayarak hesabınızı sınamanızı öneririz. (Ağ bağlantısı gerekiyor)

Internet E-posta Ayarları

Genel **Giden Sunucusu** Bağlantı Gelişmiş

Giden sunucum (SMTP) için kimlik doğrulaması gerekiyor

Gelen posta sunucum ile aynı ad ayarlarını kullan

Oturum açarken kullanılacak:

Kullanıcı Adı: Parola:

Parolayı anımsa

Güvenli Parola Kimlik Doğrulaması (SPA) ile oturum aç

Posta göndermeden önce gelen posta sunucusunda oturum aç

Internet E-posta Ayarları

Genel Giden Sunucusu Bağlantı **Gelişmiş**

Sunucu Bağlantı Noktası Numaraları

Gelen sunucusu (POP3): 995 Varsayılanları Kullan

Bu sunucu şifreli bir bağlantı (SSL) gerektirir

Giden sunucusu (SMTP): 465

Bu sunucu şifreli bir bağlantı (SSL) gerektirir

Sunucu Zaman Aşımı Sayısı

Kısa Uzun 1 dakika

Teslim

İletinin bir kopyasını sunucuda bırak

Sunucudan 10 gün sonra kaldır

Silinmiş Öğeler'den silindiğinde sunucudan kaldır

Tamam İptal

E-posta Hesapları

Tebrikler!

Hesabınızı kurmak için gerekli olan tüm bilgileri hatasız girdiniz.

Sihirbazı kapatmak için Son'u tıklayın.

< Geri Son

